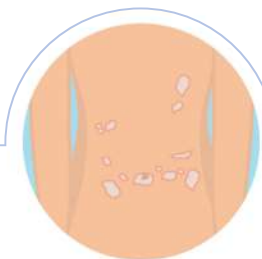


# Psoriasis<sup>(1)</sup> todo lo que necesito saber

## ¿Qué es la psoriasis?

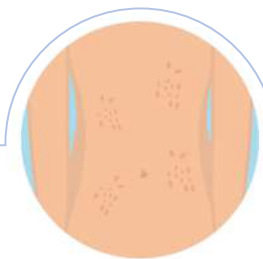
La psoriasis es una enfermedad crónica de la piel, no contagiosa, de origen autoinmune. La visibilidad de las lesiones y las molestias físicas que produce puede afectar a tu calidad de vida.

## ¿Qué tipos de psoriasis hay? <sup>(2)</sup>



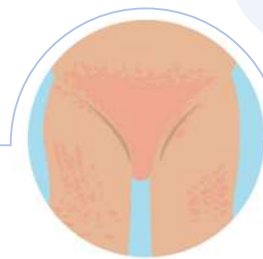
### Psoriasis en placas

- Es el tipo más común de psoriasis, afecta a entre el 58% y el 97% del total de pacientes.
- Placas enrojecidas por la inflamación, claramente demarcadas, elevadas, secas y de diferentes tamaños, normalmente cubiertas de escamas plateadas o blancas.
- Afecta al cuero cabelludo y la zona de detrás de las orejas, a la superficie extensora de antebrazos y espinillas (especialmente codos y rodillas), al tronco, la cara, palmas de las manos y plantas de los pies, y las uñas.



### Psoriasis en gotas

- Afecta a entre el 6,6% y el 20% de las personas diagnosticadas con psoriasis y suele aparecer en la infancia y la adolescencia.
- Aparecen pápulas y pústulas rojizas parecidas a gotas sobre todo en el tronco, brazos y piernas.
- Su aparición está asociada a infecciones estreptocócicas de vías respiratorias superiores y síntomas cutáneos previos.



### Psoriasis invertida

- Afecta a entre el 12% y el 26% del total de casos de psoriasis.
- Parches o placas húmedas, de color rojo intenso o blancas, planas y muy claramente delimitadas; normalmente no presenta escamas.
- Afecta de forma casi exclusiva a los pliegues cutáneos – axilas, fosa cubital, pliegues submamaros, ombligo, ingles, zona genital, hendidura glútea, fosas poplíteas y



### Psoriasis pustulosa

- Afecta a entre el 1,1% y el 12% del total de casos de psoriasis.
- Pústulas coalescentes llenas de pus no infectado.
- Aparece bien en pequeñas zonas como las palmas de las manos, las puntas de los dedos, las uñas o las plantas de los pies, o en toda la superficie corporal en un único episodio tras un factor desencadenante



### Psoriasis eritrodérmica

- Afecta a entre un 0,4% y un 7% del total de casos de psoriasis.
- Rojo encendido y exfoliación de la mayor parte de la superficie corporal.
- Es el tipo más serio de psoriasis, siendo potencialmente mortal, ya que puede conducir a hipotermia, hipoalbuminemia y fallo cardíaco en alto rendimiento.



## Diagnóstico

- El diagnóstico es fundamentalmente clínico. El dermatólogo, sólo con la inspección visual de la piel, las uñas y el cuero cabelludo, puede confirmar si se trata de una psoriasis.
- Algunas personas tienen formas poco típicas de la enfermedad y su diagnóstico puede resultar más difícil; en estos casos puede ser necesario examinar una pequeña muestra de piel al microscopio (biopsia).

Bibliografía de consulta:

1-<http://www.accionpsoriasis.org/images/uploads/2012/01/Manual-Psoriasis-Conozca-su-enfermedad.pdf> Consultado el 14/07/2017

2- Global report on psoriasis WHO. Disponible en [http://apps.who.int/iris/bitstream/10665/204417/1/9789241565189\\_eng.pdf](http://apps.who.int/iris/bitstream/10665/204417/1/9789241565189_eng.pdf) Consultado en Julio 2017 (pag.13)

